

ТИПОВАЯ ДОКУМЕНТАЦИЯ НА СТРОИТЕЛЬНЫЕ СИСТЕМЫ
И ИЗДЕЛИЯ ЗДАНИЙ И СООРУЖЕНИЙ

СЕРИЯ 1.865.1-4/80

ЖЕЛЕЗОБЕТОННЫЕ ПРЕДВАРИТЕЛЬНО
НАПРЯЖЕННЫЕ ПЛИТЫ ПОКРЫТИЙ
ДЛИНОЙ 6 М
ДЛЯ СЕЛЬСКОХОЗЯЙСТВЕННЫХ ЗДАНИЙ

ВЫПУСК 2

АРМАТУРНЫЕ И ЗАКЛАДНЫЕ ИЗДЕЛИЯ
ДЛЯ ПЛИТ РАЗМЕРОМ 3x5 м
РАБОЧИЕ ЧЕРТЕЖИ

ГипроНИИсельхоз

Гл. инж. инт. *М.М. Лукьянов* М.М. Лукьянов

Нач. отдела *И.Н. Котов* И.Н. Котов

Гл. инж. отдела *И.Я. Кацман* И.Я. Кацман

УТВЕРЖДЕНЫ И ВВЕДЕНЫ В
ДЕЙСТВИЕ С 1 ОКТЯБРЯ 1981 г.

Госстроем СССР

Протокол от 23 июня 1981 г.

НИИЖБ

Рук. лабораторий *Г.И. Бердичевский* Г.И. Бердичевский

Ст. научн. сотр. *Ф.А. Иссерс* Ф.А. Иссерс

ЦНИИЭПсельстрой

Зам. директора *В.А. Заренин* В.А. Заренин

Зав. лабораторией *А.И. Мангушев* А.И. Мангушев

Зав. структурой *И.М. Сперанский* И.М. Сперанский

ОБОЗНАЧЕНИЕ	НАИМЕНОВАНИЕ	СТР.
СОДЕРЖАНИЕ		
1.865.1-4/80.02 ПЗ	Пояснительная записка	3, 4
1.865.1-4/80.02-00010	Каркас плоский КР (КР1; КР2)	5
1.865.1-4/80.02-00020	Каркас плоский КР (КР3-КР5)	6
1.865.1-4/80.02-00030	Каркас плоский КР (КР6-КР8)	7
1.865.1-4/80.02-20010	Каркас плоский КР (КР9; КР10)	8
1.865.1-4/80.02-20020	Каркас плоский КР (КР11; КР12)	9
1.865.1-4/80.02-21000	Каркас пространственный КР (КР1-КР3)	10
1.865.1-4/80.02-21000 СБ	Каркас пространственный КР (КР1-КР3)	11
1.865.1-4/80.02-21030	Каркас плоский КР (КР13-КР15)	12
1.865.1-4/80.02-21030 СБ	Каркас плоский КР (КР13-КР15)	13
1.865.1-4/80.02-00040	Сетка С (С1-С4)	14
1.865.1-4/80.02-00050	Сетка С (С5; С6)	15
1.865.1-4/80.02-00060	Сетка С7	16
1.865.1-4/80.02-00070	Сетка С8	17
1.865.1-4/80.02-00080	Сетка С9	18
1.865.1-4/80.02-00090	Изделие закладное М (М1; М2)	19
1.865.1-4/80.02-00090 СБ	Изделие закладное М (М1; М2)	20
1.865.1-4/80.02-00100	Изделие закладное М (М3; М4)	21
1.865.1-4/80.02-00100 СБ	Изделие закладное М (М3; М4)	22
1.865.1-4/80.02-21040	Изделие закладное М5	23
1.865.1-4/80.02-00110	Изделие накладное МН (МН1-МН5)	24
1.865.1-4/80.02-00120	Изделие закладное М6	25
1.865.1-4/80.02-00130	Изделие закладное М7	26
1.865.1-4/80.02-00140	Изделие закладное М8	27
1.865.1-4/80.02-00001	Стержень напрягаемый СТН (СТН1-СТН11)	28
1.865.1-4/80.02-00002	Сводная спецификация арматурных стержней	29
1.865.1-4/80.02-00003	Стержень арматурный СТ (СТ1-СТ3)	30

1. Рабочие чертежи плит, спецификация арматурных и закладных изделий, а также выборка стали на одну плиту приведены в выпуске 1 настоящей серии.

2. Арматурные и закладные изделия должны отвечать требованиям ГОСТ 10922-75 „Арматурные и закладные детали сварные для железобетонных конструкций. Технические требования и методы испытаний“.

3. Плоские арматурные каркасы и сетки должны изготавливаться при помощи контактной точечной сварки всех пересечений стержней в соответствии с требованиями ГОСТ 14098-68 „Соединения сварные арматуры железобетонных изделий и конструкций. Основные типы и конструктивные элементы“.

4. Размеры каркасов и сеток на чертежах показаны по осям и торцам стержней.

5. Объединение плоских каркасов в пространственные необходимо производить в кондукторах при помощи электросварочных клещей.

6. Сварку в закладных изделиях следует производить в соответствии с ГОСТ 19292-73 „Соединения сварные элементов закладных деталей сборных железобетонных конструкций“ и с „Указаниями по сварке соединений арматуры и закладных деталей железобетонных конструкций (СН 393-78)“.

ИНВ. К ПОДА. ПОДПИСЬ И ДАТА ВЗАМ. ИНВ. К

1.865.1-4/80.02ПЗ

Пояснительная
записка

СТАДИЯ Лист Листов

Р 1 2

ГИПРОНИСЕЛЬХОЗ

НАЧ. ОТД. Котов
Н. КОНТР. Зинковьева
ГЛАВН. ОТД. КАЦМАН

Kotov
Zinovyeva
Kacman

7. Опорные закладные изделия, устанавливаемые на концах продольных ребер, разработаны в 2-х вариантах:

- а) марки М1 и М2 (без торцевой пластины) предназначены для плит с анкерной напрягаемой арматурой в теле бетона;
- б) марки М3 и М4 (с торцевой пластиной) предназначены для плит с анкерной напрягаемой арматурой с помощью шпильки, привариваемой к торцевой пластинке.

8. Соединения арматурных стержней (монтажной сетки и анкеров) в уголке в закладных изделиях М1-М4 следует выполнять контактной рельефной сваркой.

Размеры рельефов следует принимать по табл. 3 ГОСТ 10202-78. На поверхности рельефов не допускаются трещины.

Стержни, непосредственно в месте соединения с рельефом, должны быть прямыми.

Допускается применение ручной дуговой сварки швами. Размеры сварных швов должны соответствовать указанным на чертежах.

Сварку производить электродами типа Э42 и Э42А по ГОСТ 9466-75 и ГОСТ 9467-75.

9. Защита закладных изделий должна осуществляться в соответствии с требованиями соответствующих нормативных документов, рабочих чертежей и указаний, приведенных в составе проектной документации конкретного объекта.

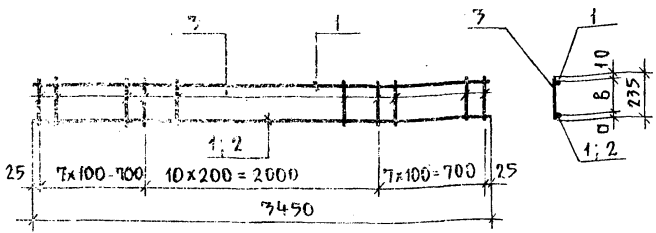
10. Для изготовления закладных изделий должна применяться углеродистая сталь класса С38/25.

Марку стали следует назначать с учетом эксплуатационных условий согласно приложению 4 главы СНиП В-21-75

1.865.1 4/80.02ПЗ

Лист

2

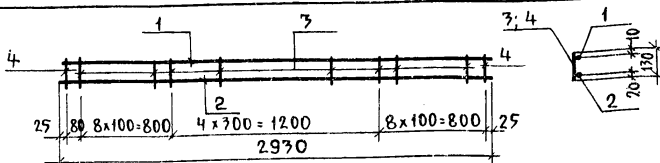


ОБОЗНАЧЕНИЕ		МАРКА	РАЗМЕРЫ, КГ		МАССА, КГ
			а	б	
1.865.1-4/80.02-00010		КР1	10	215	1.1
-01		КР2	65	160	2.9

КОЛ.	ПРИМЕЧАНИЕ	ОБОЗНАЧЕНИЕ	НАИМЕНОВАНИЕ	КОЛ.	ПРИМЕЧАНИЕ
		1.865.1-4/80.02-00010(КР1)			
<u>ДЕТАЛИ</u>					
2		1.865.1-4/80.02-00002-1	СТЕРЖЕНЬ АРМАТУРНЫЙ	2	
25		-03	СТЕРЖЕНЬ АРМАТУРНЫЙ	25	
1.865.1-4/80.02-00010-01(КР2)					
<u>ДЕТАЛИ</u>					
1		1.865.1-4/80.02-00002-11	СТЕРЖЕНЬ АРМАТУРНЫЙ	1	
1		-17	СТЕРЖЕНЬ АРМАТУРНЫЙ	1	
25		-03	СТЕРЖЕНЬ АРМАТУРНЫЙ	25	

1.865.1-4/80.02-00010			
КАРКАС ПЛОСКИЙ КР (КР1, КР2)			
НАЧ. СТА.	КОТОВ	1980	СТАДИЯ
Н. КОНТР.	ЗИНОВЬЕВА		Р
ГЛАВ. ИНЖ.	КАЙМАН		СМ. ТАБЛ.
РУК. ГРУП.	ЗИНОВЬЕВА		МАСШТАБ
			—
			ИНСТ
			ЛИСТОВ
ГИПРОНИСЕЛЬХОЗ			

КАРКАС ПЛОСКИЙ КР (КР1, КР2)



ОБОЗНАЧЕНИЕ	МАРКА	МАССА, КГ
1.865.1-4/80.02-00020	КР3	3.3
-01	КР4	4.4
-02	КР5	5.5

ФОРМАТ	ЗОНА	ПОЗ.	ОБОЗНАЧЕНИЕ	НАИМЕНОВАНИЕ	КОЛ.	ПРИМЕЧАНИЕ
				1.865.1-4/80.02-00020 (КР3)		
				<u>Детали</u>		
11	1		1.865.1-4/80.02-00002 - 10	СТЕРЖЕНЬ АРМАТУРНЫЙ	1	
11	2		- 24	СТЕРЖЕНЬ АРМАТУРНЫЙ	1	
11	3		- 01	СТЕРЖЕНЬ АРМАТУРНЫЙ	20	
11	4		- 19	СТЕРЖЕНЬ АРМАТУРНЫЙ	2	
				1.865.1-4/80.02-00020-01 (КР4)		
				<u>Детали</u>		
11	1		1.865.1-4/80.02-00002 - 10	СТЕРЖЕНЬ АРМАТУРНЫЙ	1	
11	2		- 27	СТЕРЖЕНЬ АРМАТУРНЫЙ	1	
11	3		- 01	СТЕРЖЕНЬ АРМАТУРНЫЙ	20	
11	4		- 25	СТЕРЖЕНЬ АРМАТУРНЫЙ	2	
				1.865.1-4/80.02-00020-02 (КР5)		
				<u>Детали</u>		
11	1		1.865.1-4/80.02-00002 - 10	СТЕРЖЕНЬ АРМАТУРНЫЙ	1	
11	2		- 30	СТЕРЖЕНЬ АРМАТУРНЫЙ	1	
11	3		- 01	СТЕРЖЕНЬ АРМАТУРНЫЙ	20	
11	4		- 28	СТЕРЖЕНЬ АРМАТУРНЫЙ	2	

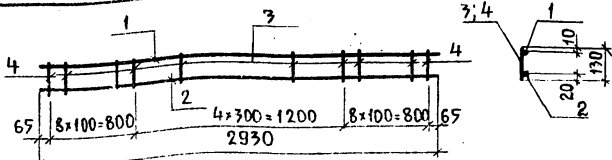
1.865.1-4/80.02-00020

КАРКАС ПЛОСКИЙ КР
(КР3-КР5)

СТАДИЯ	МАССА	МАСШТАБ
Р	СМ ТАБЛ.	-
ЛИСТ		ЛИСТОВ 1

НАЧ.ОТД.	КОПЛОВ	<i>И.Коплов</i>	1380
Н.КОНТРОЛ.	З.НОВЬЕВА	<i>З.Новьева</i>	
ГЛАВН.ОТК.	К.МАН	<i>К.Ман</i>	
РУК.ГР.	З.НОВЬЕВА	<i>З.Новьева</i>	
СТ.ИНЖ.	О.ЛОВА	<i>О.Лова</i>	

ГИПРОНИСЕЛЬХИЗ



ОБОЗНАЧЕНИЕ	МАРКА	МАССА, КГ
1.865.1-4/80.02-00030	КР 6	3,3
-01	КР 7	4,4
-02	КР 8	5,5

ФОРМАТ	ЗОНА	ПОЗ.	ОБОЗНАЧЕНИЕ	НАИМЕНОВАНИЕ	КОЛ.	ПРИМЕЧАНИЕ
				1.865.1-4/80.02-00030 (КР6)		
				<u>Детали</u>		
И		1	1.865.1-4/80.02-00002-10	СТЕРЖЕНЬ АРМАТУРНЫЙ	1	
И		2	- 24	СТЕРЖЕНЬ АРМАТУРНЫЙ	1	
И		3	- 01	СТЕРЖЕНЬ АРМАТУРНЫЙ	19	
И		4	- 19	СТЕРЖЕНЬ АРМАТУРНЫЙ	2	
				1.865.1-4/80.02-00030-01 (КР7)		
				<u>Детали</u>		
И		1	1.865.1-4/80.02-00002-10	СТЕРЖЕНЬ АРМАТУРНЫЙ	1	
И		2	- 27	СТЕРЖЕНЬ АРМАТУРНЫЙ	1	
И		3	- 01	СТЕРЖЕНЬ АРМАТУРНЫЙ	19	
И		4	- 25	СТЕРЖЕНЬ АРМАТУРНЫЙ	2	
				1.865.1-4/80.02-00030-02 (КР8)		
				<u>Детали</u>		
И		1	1.865.1-4/80.02-00002-10	СТЕРЖЕНЬ АРМАТУРНЫЙ	1	
И		2	- 30	СТЕРЖЕНЬ АРМАТУРНЫЙ	1	
И		3	- 01	СТЕРЖЕНЬ АРМАТУРНЫЙ	19	
И		4	- 28	СТЕРЖЕНЬ АРМАТУРНЫЙ	2	

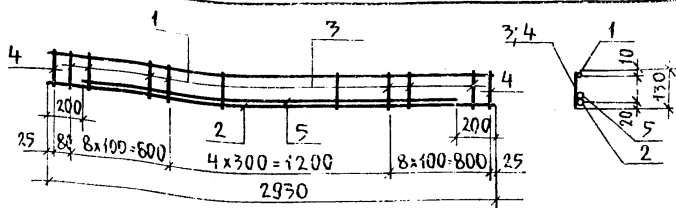
1.865.1-4/80.02-00030

КАРКАС-ПЛОСКИЙ КР
(КР6-КР8)

СТАЦИЯ	МАССА	МАСШТАБ
Р	СМ. ТАБЛ.	—
ЛИСТ	ЛИСТОВ 1	
ГИПРОНИСЕЛЬХОЗ		

ИЗМ. ПОДА. ПОДПИСЬ И ДАТА

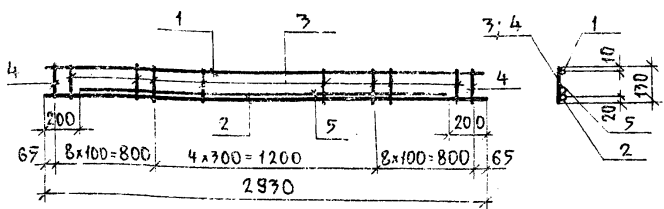
НАЧ.ОТД.	КОТОВ	<i>Указ</i>	1980
И.КОНТРОЛЬ	ЗИНОВЬЕВА	<i>Зин</i>	
ДИРИЖЕР	КАЦМАН	<i>К</i>	
РУК.ГРУП	ЗИНОВЬЕВА	<i>Зин</i>	
СТ.ИНЖ.	МОДЕВ	<i>М</i>	
ПРОВЕР.	ЦОРМАНТОВ	<i>Ц</i>	



ОБОЗНАЧЕНИЕ	МАРКА	МАССА, КГ	Стержень поз.5 приварить к стержню поз.2 по концам и длине через 800мм односторонним прерывистым швом $\delta_{ш}=50\text{мм}$, $h_{ш}=4\text{мм}$; $\delta_{ш}=8\text{мм}$ электродами типа Э42А
1.865.1-4/80.02-20010	КР9	7,9	
-01	КР10	9,5	

ФОРМАТ	ЗОНА	ПОЗ.	ОБОЗНАЧЕНИЕ	НАИМЕНОВАНИЕ	КОЛ.	ПРИМЕЧАНИЕ
				1.865.1-4/80.02-20010(КР9)		
				<u>Детали</u>		
11		1	1.865.1-4/80.02-00002-10	Стержень арматурный	1	
11		2	-27	Стержень арматурный	1	
11		3	-01	Стержень арматурный	20	
11		4	-25	Стержень арматурный	2	
11		5	-26	Стержень арматурный	1	
				1.865.1-4/80.02-20010-01(КР10)		
				<u>Детали</u>		
11		1	1.865.1-4/80.02-00002-10	Стержень арматурный	1	
11		2	-30	Стержень арматурный	1	
11		3	-01	Стержень арматурный	20	
11		4	-28	Стержень арматурный	2	
11		5	-29	Стержень арматурный	1	

1.865.1-4/80.02-20010				СТАДИЯ	МАССА	МАСШТАБ
НАЧ.ОТД.	КОТОВ	<i>Котов</i>	1980	Р	СМ-ТАБЛ.	—
Н.КОНТР.	ЗИНОВЬЕВА	<i>Зинovieva</i>		ЛИСТ		
ГЛАВН.ОТД.	КАИ, МН	<i>КАИ</i>		ЛИСТОВ 1		
РУК.ГРУП.	ЗИНОВЬЕВА	<i>Зинovieva</i>		ГИПРОНИСЬЕЛХОЗ		
СТ.ИНЖ.	Орлова	<i>Орлова</i>				
ПРОВЕР.	Дормионтова	<i>Дормионтова</i>				



ОБОЗНАЧЕНИЕ	МАРКА	МАССА, КГ	ПРИМЕЧАНИЕ СМ. НА ДОКУМЕНТЕ 1.865.1-4 80.02-20010
1.865.1-4 80.02-20020	КР 11	7,7	
-01	КР 12	9,5	

КОЛ.	ПРИМЕЧАНИЕ	НАИМЕНОВАНИЕ	ОБОЗНАЧЕНИЕ	ПОЗ.	ЗОНА	ФОРМАТ
		1.865.1-4 80.02-20020 (КР11)				
<u>Детали</u>						
11		СТЕРЖЕНЬ АРМАТУРНЫЙ	1.865.1-4 80.02-00002 -10	1		
11		СТЕРЖЕНЬ АРМАТУРНЫЙ	-27	2		
11		СТЕРЖЕНЬ АРМАТУРНЫЙ	-01	3		
11		СТЕРЖЕНЬ АРМАТУРНЫЙ	-25	4		
11		СТЕРЖЕНЬ АРМАТУРНЫЙ	-26	5		
<u>Детали</u>						
11		СТЕРЖЕНЬ АРМАТУРНЫЙ	1.865.1-4 80.02-00002 -10	1		
11		СТЕРЖЕНЬ АРМАТУРНЫЙ	-30	2		
11		СТЕРЖЕНЬ АРМАТУРНЫЙ	-01	3		
11		СТЕРЖЕНЬ АРМАТУРНЫЙ	-28	4		
11		СТЕРЖЕНЬ АРМАТУРНЫЙ	-29	5		

1.865.1-4/80.02-20020

НАЧ.ОТД. КОТОВ		1980	КАРКАС ПЛОСКИЙ КР (КР11; КР12)	СТАВЛЯ	МАССА	МАСШТАБ	
Н.КОНТР. ЗИНОВЬЕВА				Р	СМ. ТАБ.		
ГЛАВН.ОТД. КАЦМАН				ЛИСТ			ЛИСТОВ 1
РУК.ГРУП. ЗИНОВЬЕВА				ГИПРОНИСЕЛЬХОЗ			
СТ.ИНЖ. ОРЛОВА							

Формат	Зона	Поз.	Обозначение	Наименование	Мат.	Прим. качество
				Документация		
И			1865.1-4/80.02-21000-05	Сборочный чертеж		
				АСТАЛЯ		
И	1		1865.1-4/80.02-00002-10	Стержень арматурный	Б	
			<u>Переменные данные</u>	<u>для исполнения</u>		
				1865.1-4/80.02-21030(КП1)		
				Сборочные единицы		
И	2		1865.1-4/80.02-21030	Каркас плоский КР13	Б	
				1865.1-4/80.02-21000-01(КП2)		
				Сборочные единицы		
И	2		1865.1-4/80.02-21030-01	Каркас плоский КР14	2	
				1865.1-4/80.02-21000-02(КП3)		
				Сборочные единицы		
И	2		1865.1-4/80.02-21030-02	Каркас плоский КР15	2	

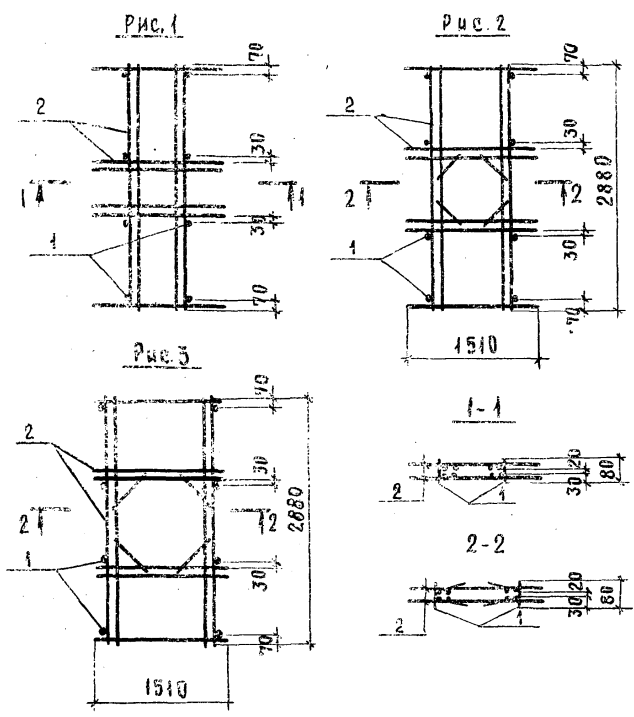
Нач. отд.	Котов	<i>Котов</i>	1980
Н. контр.	Зиновьева	<i>Зиновьева</i>	
Гл. инж. отд.	Кацман	<i>Кацман</i>	
Рук. гр.	Зиновьева	<i>Зиновьева</i>	
Ст. инж.	Орлова	<i>Орлова</i>	
Провер.	Доршдантова	<i>Доршдантова</i>	

1865.1-4/80.02-21000

Каркас пространственный КР
(КР1-КР3)

Лист	Листов
Р	1

ГИПРОНИСЕЛЬХОЗ



Обозначение	Марка	Рис.	Масса, кг
1.865.1-4/80.02-21000	КП1	1	37,2
-01	КП2	2	40,4
-02	КП3	3	40,4

1.865.1-4/80.02-21000СБ

Исполнитель	Котов	1980
Н. Контр. Инженер	Иванов	
Ген. Инж. Кацман	Иванов	
Рук. Гр. Синюбева	Иванов	
Ст. Инж. Орлова	Иванов	
Проект. Демисентова	Иванов	

КАРКАС ПРОСТРАНСТВЕННЫЙ КК (КП1-КП3)

СТАЛЬНАЯ МАССА		МАССА
Р	СМ. ТАБЛ.	1:5
ЛИСТ	ЛИСТОВ	
ГИПРОНИСЕЛЬСХ		

ИНС. ПЕРВАЯ ПОДПИСЬ НАДАТ ВЗАМ. ИНВ. АТ

№	№	Обозначение	Наименование	Кол	Примечание
			<u>Документация</u>		
		1.865.1-4/80.02-21030-05	Обсрочный чертёж		
			<u>Детали</u>		
1	1	1.865.1-4/80.02-00002-22	Стержень арматурный	6	
1	2	-23	Стержень арматурный	4	
		<u>Переменные данные для изделий</u>			
			1.865.1-4/80.02-21030(КР13)		
			Отсутствуют		
			1.865.1-4/80.02-21030-01(КР14)		
			<u>Детали</u>		
1	3	1.865.1-4/80.02-00002-26	Стержень арматурный	4	
			1.865.1-4/80.02-21030-02(КР15)		
			<u>Детали</u>		
1	3	1.865.1-4/80.02-00002-21	Стержень арматурный	4	

Инв. №	Котлов	<i>[Signature]</i> 1980
Инженер	Зиньковская	<i>[Signature]</i>
Технический	Колесов	<i>[Signature]</i>
Эксперт	Зиньковская	<i>[Signature]</i>
Секретарь	Брава	<i>[Signature]</i>

1.865.1-4/80.02-21030

Каркас ладский КР
(КР 13-КР 15)

Страницы	Лист	Листов
9		1
ГИПРОНИС ЕЛЬХОЗ		

Рис. 1

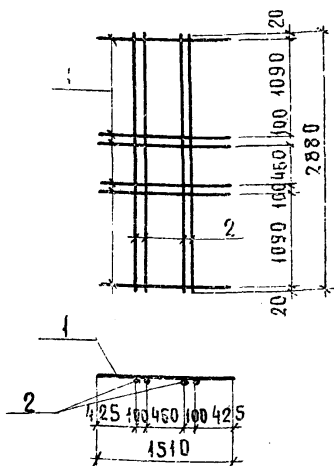
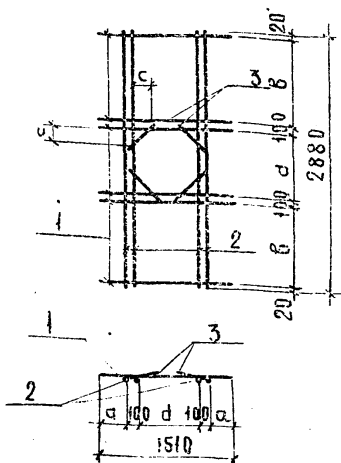


Рис. 2



ИНВ. И ПОСЛ. ПОДПИСЬ И ДАТА ВЗАИМ. ИСВ. И

ОБОЗНАЧЕНИЕ	МАРКА	РИС.	РАЗМЕРЫ, ММ				МАССА КГ
			а	б	с	д	
1.865.1-4/80.02-21030	КР 13	1	—	—	—	—	18,2
	-0+	КР 14	275	940	200	760	19,1
	-02	КР 15	125	790	280	1060	19,1

1.865.1-4/80.02-21030СБ

НАЧ. ОТА	КОТОВ	<i>Котов</i>	1980
Н. КВНТР.	ЗИНОВЬЕВА	<i>Зиновьева</i>	
ГЛ. ИНЖ. ОТА	КАЦМАН	<i>К</i>	
РУК. ГР.	ЗИНОВЬЕВА	<i>Зиновьева</i>	
СТ. ИНЖ.	ОРЛОВА	<i>Орлова</i>	
ПРОВЕР.	ДОРМИДОНТОВА	<i>Дормидонтова</i>	

КАРКАС ПЛОСКИЙ КР
(КР 13-КР 15)

СТАДИЯ

P

СМ.

ТАБЛ.

—

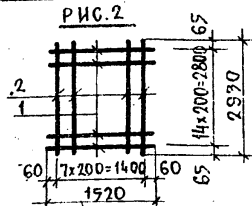
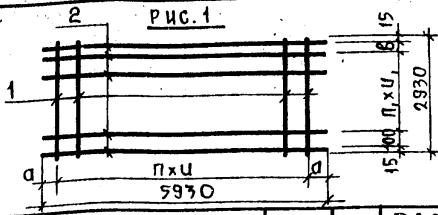
МАССА

ЛИСТ

ЛИСТОВ

1

ГИПРОНИСЕЛЬХОЗ



ОБОЗНАЧЕНИЕ	МАРКА	РИС.	РАЗМЕРЫ, ММ				п	п,	МАССА, КГ
			а	в	у	и,			
1.865.1-4/80.02-00040	С1	1	90	—	250	200	23	14	15.2
-01	С2		65	—	200	200	29	14	17.0
-02	С3		65	100	200	150	29	18	19.5
-03	С4	2	—	—	—	—	—	—	3.9

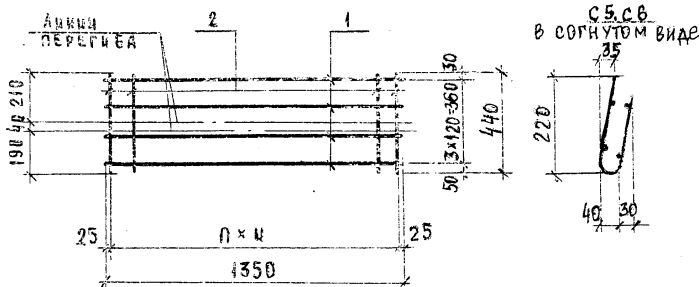
ЗОНА	НОМ.	ОБОЗНАЧЕНИЕ	НАИМЕНОВАНИЕ	КОЛ.	ПРИМЕЧАНИЕ
		1.865.1-4/80.02-00040 (С1)			
			<u>ДЕТАЛИ</u>		
	1	1.865.1-4/80.02-00002 - 10	СТЕРЖЕНЬ АРМАТУРНЫЙ	24	
	2	- 12	СТЕРЖЕНЬ АРМАТУРНЫЙ	16	
		1.865.1-4/80.02-00040-01 (С2)			
			<u>ДЕТАЛИ</u>		
	1	1.865.1-4/80.02-00002 - 10	СТЕРЖЕНЬ АРМАТУРНЫЙ	30	
	2	- 12	СТЕРЖЕНЬ АРМАТУРНЫЙ	16	
		1.865.1-4/80.02-00040-02 (С3)			
			<u>ДЕТАЛИ</u>		
	1	1.865.1-4/80.02-00002 - 10	СТЕРЖЕНЬ АРМАТУРНЫЙ	30	
	2	- 12	СТЕРЖЕНЬ АРМАТУРНЫЙ	21	
		1.865.1-4/80.02-00040-03 (С4)			
			<u>ДЕТАЛИ</u>		
	1	1.865.1-4/80.02-00002 - 08	СТЕРЖЕНЬ АРМАТУРНЫЙ	15	
	2	- 10	СТЕРЖЕНЬ АРМАТУРНЫЙ	8	

1.865.1-4/80.02-00040

Сетка С
(С1-С4)

СТАДИЯ	МАССА	МАСШТАБ
Р	СМ. ТАБЛ	—
ЛИСТ	ЛИСТОВ 1	
ГИПРОНИСЕЛЬХОЗ		

ИЧ.ОТД.	КОТОВ	<i>Котов</i>	1980
КОНТР.	ЗИНОВЬЕВА	<i>Зинovieva</i>	
ИНЖ.ОТД.	КАЦ МАН	<i>Катман</i>	
К.Т.РУП.	ЗИНОВЬЕВА	<i>Зинovieva</i>	
ИНЖ.	ОРЛОВА	<i>Орлова</i>	
ОВЕР.	ДОРИНДОНТОВ	<i>Дориндонт</i>	



ОБОЗНАЧЕНИЕ	МАРКА	U, мм	П	МАССА, кг
1.865.1-4/80.02-00050	С5	100	13	1.0
-04	С6	50	26	1.5

ФОРМА	КОЛ-ВО	ОБОЗНАЧЕНИЕ	НАИМЕНОВАНИЕ	КОЛ-ВО	ИТОГ
			1.865.1-4/80.02-00050 (С3)		
ДЕТАЛИ					
И	1	1.865.1-4/80.02-00002 -07	СТЕРЖЕНЬ АРМАТУРНЫЙ	4	
И	2	-05	СТЕРЖЕНЬ АРМАТУРНЫЙ	14	
1.865.1-4/80.02-00050-04 (С6)					
ДЕТАЛИ					
И	1	1.865.1-4/80.02-00002 -07	СТЕРЖЕНЬ АРМАТУРНЫЙ	4	
И	2	-05	СТЕРЖЕНЬ АРМАТУРНЫЙ	27	

1.865.1-4/80.02-00050

СЕТКА С
(С5; С6)

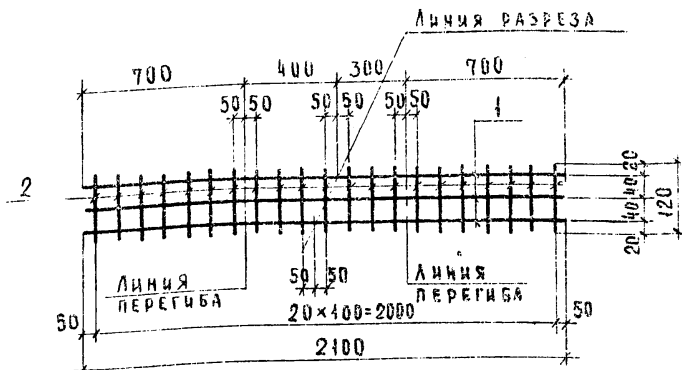
ВЕС	КОЛ-ВО	МАССА
Р	СМ	—
Т	Т	—

ГИПРОНИЗЕЛ

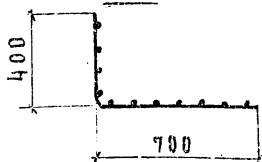
ИЗМ. ПОСЛЕ ПРОВЕРКИ И ДАТА 18.04.1980

НАЧ. ОТД. КОТОВ	<i>М.И. Котов</i>	1980
И. КОНТ. ЗИНОВЬЕВА	<i>Л.И. Зинovieva</i>	
И. ИЖОТКА ЦИЖАН	<i>М.И. Цижан</i>	
РУК. ГР. ЗИНОВЬЕВА	<i>Л.И. Зинovieva</i>	
СТ. ИЖОТКА ЦИЖАН	<i>М.И. Цижан</i>	
П. В. ЗЕРДОРМИДОНТОВА	<i>Л.И. Зинovieva</i>	

ЗАГОТОВКА



С7 В СОГНУТОМ ВИДЕ



Из заготовки получают 2 сетки С7

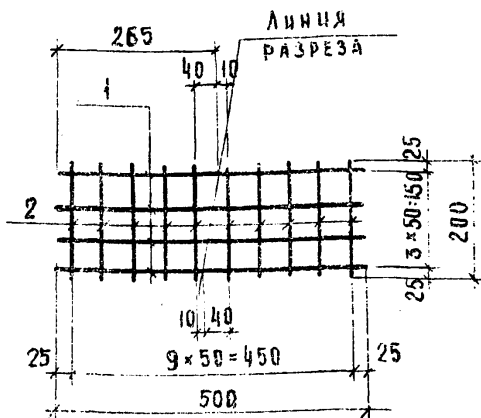
КОЛ.	ЗОНА	ПОВ.	ОБОЗНАЧЕНИЕ	НАИМЕНОВАНИЕ	КОЛ.	ПРИМЕЧАНИЕ
				<u>ДЕТАЛИ</u>		
3		1	1.865.1-4/80.02-00002-09	СТЕРЖЕНЬ АРМАТУРНЫЙ	3	
21		2	1.865.1-4/80.02-00002	СТЕРЖЕНЬ АРМАТУРНЫЙ	21	

1.865.1-4/80.02-00060

				СТАДИЯ	МАССА	МАСШТАБ
АЧ.ОТД.	КОТОВ	<i>М.М.</i>	КОНТ.	Р	0,4	—
КОНТР.	ЗИНОВЬЕВА	<i>Ж.М.</i>	УК.ГР.	ЛИСТ ЛИСТОВ 1		
УК.ГР.	ЗИНОВЬЕВА	<i>С.С.</i>	Т.ВНЖ.	ГИПРОНИСЕЛЬХДЗ		
Т.ВНЖ.	ОРЛОВА	<i>Л.С.</i>	ПРОВЕР.			
ПРОВЕР.	ДОРИМОНТОВА	<i>Л.С.</i>				

СЕТКА С7

ЗАГОТОВКА



ИЗ ЗАГОТОВКИ ПОЛУЧАЮТ 2 СЕТКИ С8

ФОРМАТ	ЗНАК	НОМ	ОБЪЕДИНЕНИЕ	НАИМЕНОВАНИЕ	КОЛ.	ПРИМ.
				<u>ДЕТАЛИ</u>		
И	1	1865.1-4/80.02-00002 - 06		СТЕРЖЕНЬ АРМАТУРНЫЙ	4	
И	2	- 02		СТЕРЖЕНЬ АРМАТУРНЫЙ	10	

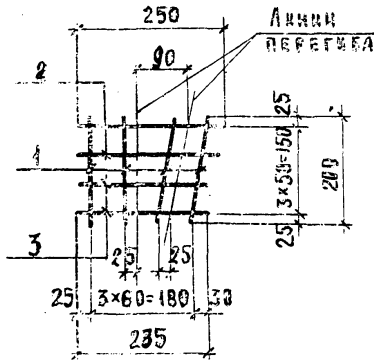
1865.1-4/80.02-00070

ИЛЧ.ОТД.	ЖИГУБ	<i>[Signature]</i>	1980
И.ХИТРИ	ЗИНОВЬЕВА	<i>[Signature]</i>	
М.ЛИЖОТ	КАЦМАН	<i>[Signature]</i>	
РУК.ГР	ЗИНОВЬЕВА	<i>[Signature]</i>	
ОГ.ИИЖ.	ОРЛОВА	<i>[Signature]</i>	

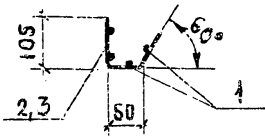
СЕТКА С8

СТАДИЯ	МАССА	МАТ
Р	0.2	-
ЛИСТ	ЛИСТОВ	

ГИПРОИНСЕЛЬ



C9 В СОГНУТОМ ВИДЕ



КОЛ. ШТАВ	КОЛ. ШТАВ	ОБЪЯВЛЕНИЕ	НАИМЕНОВАНИЕ	КОЛ.	ПРИМЕЧАНИЕ
			<u>ДЕТАЛИ</u>		
4	1	1.865.1-4/80.02-00082 - 02	СТЕРЖЕНЬ АРМАТУРНЫЙ	4	
4	2	- 04	СТЕРЖЕНЬ АРМАТУРНЫЙ	2	
4	3	- 03	СТЕРЖЕНЬ АРМАТУРНЫЙ	2	

1.865.1-4/80.02-00080

ИЗДАТЕЛЬСТВО	<i>1980</i>
И. КОМП. ДИЗАЙНЕР	<i>Семенов</i>
ДИЗАЙНЕР	<i>Семенов</i>
УЧ. ПР. КОМПОНЕНТ	<i>Семенов</i>
УЧ. ПР. КОМПОНЕНТ	<i>Семенов</i>
ИЗДАТЕЛЬСТВО	<i>Семенов</i>

СЕТКА С9

СТАЛЬ	МАССА	МАСШТАБ
Р	0.2	—
ЛИСТ 1 ЛИСТОВ 1		
ГИПРОНИСБЕЛЬХОЗ		

Формат	Знак	№	Обозначение	Наименование	Кол.	Примечание
				<u>Документация</u>		
И			1.865.1-4/80.02-00090 65	Сборочный чертеж		
				<u>1.865.1-4/80.02-00090 (M1)</u>		
				<u>1.865.1-4/80.02-00090-01(M2)</u>		
				<u>ДЕТАЛИ</u>		
Б4	1		1.865.1-4/80.02-00004	Уголок 70x6 ГОСТ 8509-72* Ст 3 ГОСТ 380-71*		
				в = 100	1	0.6 кг
И	2		1.865.1-4/80.02-00003	Стержень арматурный СТ1	1	
И	3		- 01	Стержень арматурный СТ2	1	
И	4		- 02	Стержень арматурный СТ3	1	
Б4	5		1.865.1-4/80.02-00005	Полоса 18x8 ГОСТ 103-76 Ст 3 ГОСТ 380-71*		
				в = 35	1	0.04 кг

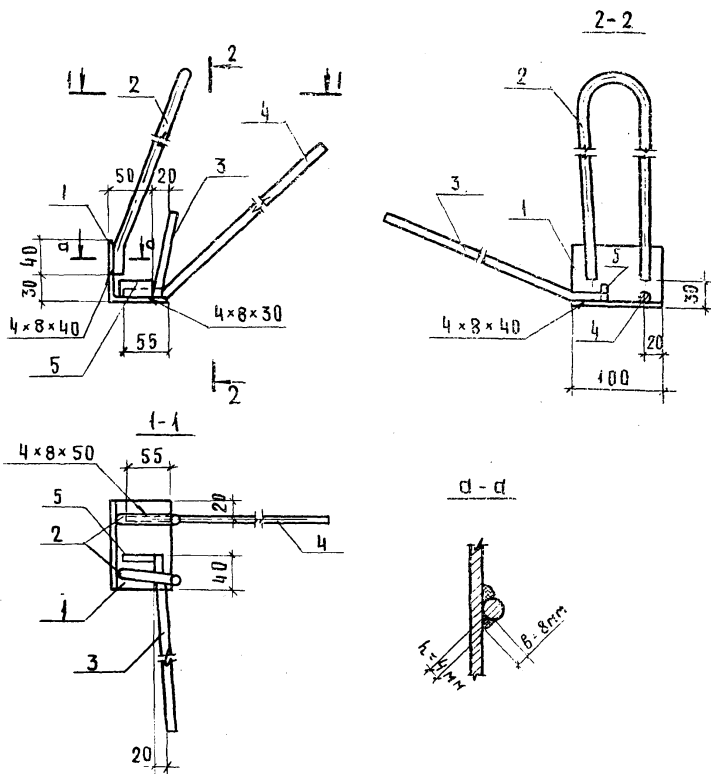
ИЗМЕНЕНИЯ ПОДПИСЬ И ДАТА ВЗАМ. ИЛИ ДАТА

И.контр.	Котов	<i>Котов</i>	1980
И.контр.	Зиновьева	<i>Зиновьева</i>	
Гл. инж. отд.	Кацман	<i>Кацман</i>	
Рук. гр.	Зиновьева	<i>Зиновьева</i>	
Ст. инж.	Орлова	<i>Орлова</i>	
Пров.	Алхимонтова	<i>Алхимонтова</i>	

1.865.1-4/80.02-00090

Изделие закладное М
(М1; М2)

Страниц	Лист	Листов
Р		1
ГИПРОНИСЛЬХОЗ		



ИВ.Н. ПОДЛ.	ПОДПИСЬ И ДАТА	ВЗАМ. ИВ.Н.	ОБОЗНАЧЕНИЕ	МАРКА	ИЗОБРАЖЕНИЕ	МАССА, КГ	
			1 865.1-4/80.02-00090	М 1	ПРЯМОЕ	1.8	
			- 01	М 2	ЗЕРКАЛЬНОЕ		
1.865.1-4/80.02-00090 СБ							
НАЧ. ОТД. КОТОВ <i>Котов</i> 1980			ИЗДЕЛИЕ ЗАКЛАДНОЕ М. (М 1, М 2)		СТАЛЬ	МАССА	МАШТАБ
Н. КОНТР. ЗИНОВЬЕВА <i>Зиновьева</i>					Р	СМ. ТАБЛ.	5
Л. ИВ. ОТД. КАЦМАН <i>Кацман</i>					ЛИСТ 1		ЛИСТОВ 1
РУК. ГР. ЗИНОВЬЕВА <i>Зиновьева</i>					ГИПРОНИСЕЛЬХОЗ		
СТ. ИВ. ОРЛОВА <i>Орлова</i>							

Форм	Эл	Воз	Обозначение	Наименование	Кол.	Примечание
				<u>Документация</u>		
11			1865.1-4/80.02-00100 СБ	Сборочный чертеж		
				1865.1-4/80.02-00100 (МЗ)		
				1865.1-4/80.02-00100-01(М4)		
				<u>Детали</u>		
64	1		1865.1-4/80.02-00004	Уголок 70x6 ГОСТ 8509-72* Ст 3 ГОСТ 380-71*		
				в = 100	1	0,6 кг
11	2		1865.1-4/80.02-00003	Стержень арматурный Ст1	1	
11	3		-01	Стержень арматурный Ст2	1	
11	4		-02	Стержень арматурный Ст3	1	
64	5		1865.1-4/80.02-00006	Полоса 70x6 ГОСТ 103-76 Ст 3 ГОСТ 380-71*		
				в = 70	1	0,2 кг

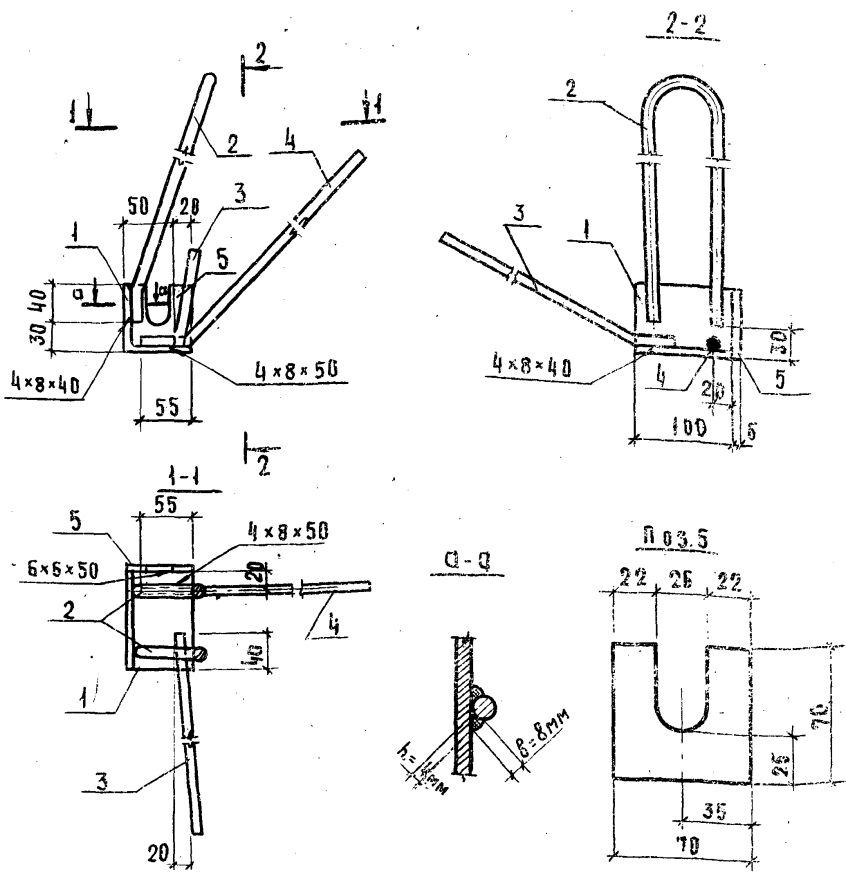
Име. № подл. Подпись и дата

И.м.ч. отд.	Котлов	<i>Котлов</i>	1980
Н.контр.	Зиновьева	<i>Зиновьева</i>	
Т.инж. отд.	Кацман	<i>Кацман</i>	
Р.к. гр.	Зиновьева	<i>Зиновьева</i>	
С. инж.	Брлова	<i>Брлова</i>	
Пр. вер.	Дормидостова	<i>Дормидостова</i>	

1.865.1-4/80.02-00100

Изделие закладное М
(МЗ, М4)

Стация	Лист	Листов
Р		1
ГИПРОНИСЕЛЬХОЗ		

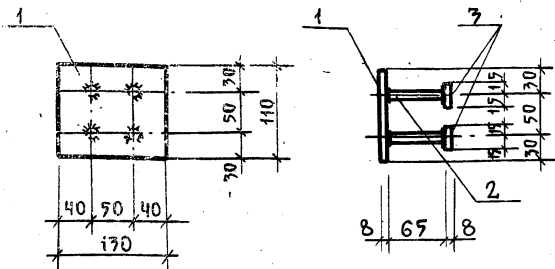


ИЗВ. И ПОДП. ПУДЛИНСЬ И ДАТ. ПОДП. ИНО. И.

ОБОЗНАЧЕНИЕ	МАРКА	ИЗОБРАЖЕНИЕ	МАССА, КГ
1.865.1-4/80.02-00100	МЗ	ПРЯМОЕ	2.0
-01	М4	ЗЕРКАЛЬНОЕ	

1.865.1-4/80.02-00100 СБ

ИЗДЕЛИЕ ЗАКАЗНОЕ И			СТАВКА	МАССА	МАШТАБ
НАЧ. ОТД.	КОТОВ	1990	Р	СМ. ТАБЛ.	5
И. КОНТР.	ЗИНОВЬЕВА		ЛИСТ		
ГЛАВ. ИНЖ.	КАЦМАН		ЛИСТОВ 1		
РУК. ГР.	ЗИНОВЬЕВА		ГИПРОНИСБЕЛХИЗ		
СТ. ИНЖ.	Орлова				
ПРОВЕР.	Дориндантова				



1. ПРИВАРКУ АНКЕРНЫХ СТЕРЖНЕЙ К ПЛАСТИНЕ ПРОИЗВОДИТЬ ДУГОВОЙ СВАРКОЙ МНОГОСЛОЙНЫМИ КОЛЬЦЕВЫМИ ШВАМИ ($h_{шв} = 6\text{мм}$) ИЛИ ДУГОВОЙ СВАРКОЙ С УСТРОЙСТВОМ В ПЛАСТИНКЕ РАЗЗЕНКОВАННЫХ ОТВЕРСТИЙ ЗАКРУТКИ ТИПА ЭБОА.
2. ДАННОЕ ЗАКЛАДНОЕ ИЗДЕЛИЕ ДОПУСКАЕТСЯ ОБЪЕДИНЯТЬ С ПРОСТРАНСТВЕННЫМИ КАРКАСАМИ КР1-КР3 ДО УСТАНОВКИ ПОСЛЕДНИХ В ФОРМУ.

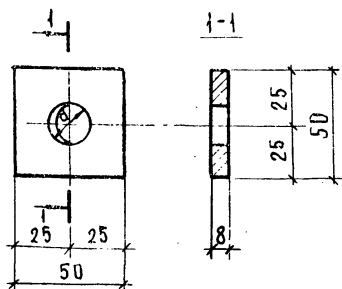
КОЛ-ВО	МАТ. ЧАСТИ	ОБОЗНАЧЕНИЕ	НАИМЕНОВАНИЕ	КОЛ.	ПРИМЕЧАНИЕ
			<u>ДЕТАЛИ</u>		
54	1	1.865.1-4/80.02-00007	ПОЛОСА 110x3 ГОСТ 103-76 СТ 3 ГОСТ 380-71*		
			$e=170$	1	0,9 КГ
41	2	1.865.1-4/80.02-00002-13	СТЕРЖЕНЬ АРМАТУРНЫЙ	4	
54	3	1.865.1-4/80.02-00008	ПОЛОСА 30x8 ГОСТ 103-76 СТ 3 ГОСТ 380-71*		
			$e=70$	4	0,1 КГ

1.865.1-4/80.02-21040

СТАДИЯ	МАССА	МАСШТ
Р	1,5	1:5
ЛИСТ	ЛИСТОВ 1	

ГИПРОНИСЕЛЬХОЗ

НАЧ. ОТД. КОТОВ	1980	Изделие закладное
Н. КОНТ. КОЗЛОВЕВА		М 5
Г. ЛИЖ. О. КАУДАН		
УК. Г. Р. БОЖИЧОВА		
С. И. И. БОЖИЧОВА		
ПРОД. Д. И. И. БОЖИЧОВА		



ОБОЗНАЧЕНИЕ	МАРКА	d, мм	МАССА, КГ
1.865.1-4/80.02-00110	МН1	18	0,2
-01	МН2	20	
-02	МН3	22	
-03	МН4	24	
-04	МН5	26	

1.865.1-4/80.02-00110

ИЗДЕЛИЕ НАКЛАДНОЕ МН.
(МН1-МН5)

СТАДИЯ | МАССА | МАСШТАБ

Р

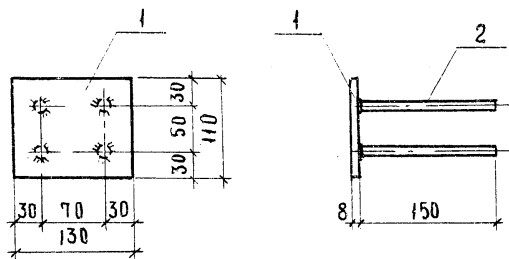
СМ.
ТАБЛ.

1:2

ЛИСТ | ЛИСТОВ |

НАЧ. ОТА	КОТОВ	<i>Котов</i>	1980
Н. КОНТР.	ЗИНОВЬЕВА	<i>Зинovieva</i>	
Л. ИНЖ. ОТА	КАЦМАН	<i>К</i>	
РУК. ГР.	ЗИНОВЬЕВА	<i>Зинovieva</i>	
СТ. ИНЖ.	ОРЛОВА	<i>Орлова</i>	
ПРОВЕР.	ДОМИВОНТОВА	<i>Домивонтова</i>	

ГИПРОНИСЕЛЬХОЗ



Соединение анкерных стержней с пластиной выполнять автоматической сваркой под флюсом

ФОРМАТ	ЗОНА	ПОЗ	Обозначение	Наименование	КОЛ.	ПРИМЧАНИИ
				<u>ДЕТАЛИ</u>		
Б4		1	1.865.1-4/80.02-00007	ПЛОСКА 110x8 ГОСТ 103-76 СТЗ ГОСТ 380-71*		
				$l = 130$	1	0,9*
И1		2	1.865.1-4/80.02-00002-15	СТЕРЖЕНЬ АРМАТУРНЫЙ	4	

1.865.1-4/80.02-00 120

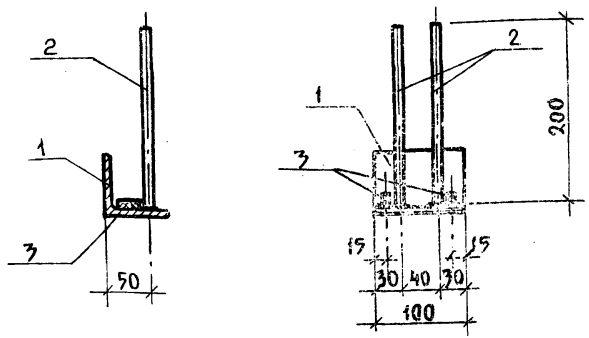
НАЧ. ОТД.	КОТОВ	<i>Котов</i>	1980
И. КОНТР.	ЗИНОВЬЕВА	<i>Зиновьева</i>	
ГЛАВН. ОТД.	КАЦМАН	<i>Катман</i>	
РУК. ГР.	ЗИНОВЬЕВА	<i>Зиновьева</i>	
СТ. ИНЖ.	ОРАОВА	<i>Ораова</i>	
ПРОВЕР.	ДОРМИДОНТОВА	<i>Дормидонтова</i>	

ИЗДАНИЕ ЗАКАЗНОЕ
М 6

СТАЛЬ	МАССА	МАСШТ
Р	1,3	1:5
ЛИСТ	ЛИСТОВ 1	

ГИПРОНИСЕЛЬХС

ИЗМ. № ПОДАЧИ НАЛИЧИЕ И ДАТА ВОЗВРАЩЕНИЯ

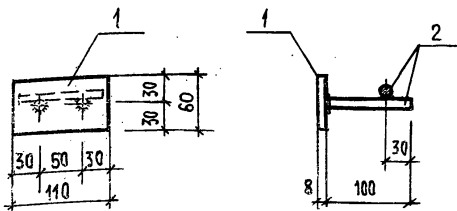


Соединение анкерных стержней с поз. 1 выполнять автоматической сваркой под флюсом.
 Поз. 3 приварить к поз. 1 односторонним швом

ФОРМАТ	ЗОНА	ПОЗ.	ОБОЗНАЧЕНИЕ	НАИМЕНОВАНИЕ	КОЛ.	ПРИМЕЧАНИЕ
				<u>ДЕТАЛИ</u>		
б4		1	1.865.1-4/80.02-00004	УГОЛОК 70x6 ГОСТ 8509-72* СТ 3 ГОСТ 380-71#		
				е=100	1	0,6 кг
11		2	1.865.1-4/80.02-00002-16	СТЕРЖЕНЬ АРМАТУРНЫЙ	2	
б4		3	1.865.1-4/80.02-00005	ПОЛОСА 18x8 ГОСТ 103-76 СТ 3 ГОСТ 380-71#		
				е=35	2	0,04 кг

1.865.1-4/80.02-00130

НАЧ.ОТД.	КОТОВ	<i>М.Котков</i>	1980	Изделие закладное М7	СТАДИЯ	МАССА	МАСШТАБ
Н.КОНТР.	ЗИНОВЬЕВА	<i>З.Зиновьева</i>			Р	0.9	1:5
ПЛИН.ОТД.	КАЦМАН	<i>М.Катман</i>			АНСТ	ЛИСТОВ 1	
РУК.ГРУП.	ЗИНОВЬЕВА	<i>З.Зиновьева</i>			ГИПРОНИСЕЛЬХОЗ		
СТ.ИНЖ.	ОРЛОВА	<i>В.Орлова</i>					
ПРОВЕР.	ДОРМИОНТОВА	<i>В.Дормионтова</i>					



Соединение анкерных стержней с пластиной выполнять автоматической сваркой под флюсом.

Формат	Зона	№	Обозначение	Наименование	Кол.	Примечание
				<u>Детали</u>		
Б4	1		1.865.1-4/80.02-00007	Полоса 60x8 ГОСТ 103-76 Ст 3 ГОСТ 380-71*		
				l = 110	1	0,4 к
11	2		1.865.1-4/80.02-00002-14	Стержень арматурный	3	

1.865.1-4/80.02-00140

ИЗДАНИЕ	ПОДПИСЬ И ДАТА	ПОДПИСЬ И ДАТА	ПОДПИСЬ И ДАТА	ПОДПИСЬ И ДАТА
НАЧ. ОТД.	КОТОВ	<i>Котов</i>	1985	
Н. КОМПР.	ЗИНОВЬЕВА	<i>Зинovieva</i>		
ГА. УИЖ. ПР.	КАЦМАН	<i>Катман</i>		
РУК. СР.	ЗИНОВЬЕВА	<i>Зинovieva</i>		
СД. УИЖ.	ОРАОВА	<i>Ораова</i>		
ПРОВЕРИЛ	БОРМИНЦОВА	<i>Борминацова</i>		

ИЗДЕЛИЕ ЗАКЛАДНОЕ М8

СТАДИЯ	МАССА	МАСШТ
Р	0,6	1:5
Лист		Листов 1

ГИТРОНИСЕЛЬХО

ИЗМ. № ПОДП. ПОДАРИТЕЛ. И ДАТА

ОБОЗНАЧЕНИЕ	МАРКА	Ø, ММ	ДЛИНА, ММ	МАССА, КГ	ПРИМЕЧА НИЕ
1.865.1-4/80.02-00001	СТН 1	14 А IV	5980	7,2	ГОСТ 5781-75
- 01	СТН 2	16 А IV	5980	9,4	
- 02	СТН 3	18 А IV	5980	11,9	
- 03	СТН 4	14 А V (АТ V)	5980	7,2	ГОСТ 5781-75 (10884-71)
- 04	СТН 5	16 А V (АТ V)	5980	9,4	
- 05	СТН 6	18 А V (АТ V)	5980	11,9	
- 06	СТН 7	20 А V (АТ V)	5980	14,8	
- 07	СТН 8	14 АТ V К	5980	7,2	ТУ 14-1-2967- 80
- 08	СТН 9	16 АТ V К	5980	9,4	
- 09	СТН 10	18 АТ V К	5980	11,9	
- 10	СТН 11	20 АТ V К	5980	14,8	

Длина стержней предварительно напрягаемой арматуры указана теоретическая. Действительную длину назначают в зависимости от способа натяжения механического, электротермического и конструкции захватных устройств.

				1.865.1-4/80.02-00001		
				СТЕРЖЕНЬ НАПРЯГАЕМЫЙ СТН (СТН 1-СТН 11)		
				СТАДИЯ	МАССА	МАСШТАБ
				Р	СМ. ТАБЛ.	—
				Лист		Листов 1
				ГИПРОНИС ЕЛХЭС		
ИЗДАТЕЛЬ	КОТОВ	<i>Котов</i>	1980			
И. КОМП.	ЗИНОВЬЕВА	<i>Зинovieva</i>				
ТЕХНИЧЕСКАЯ	КАЦМАЧ	<i>Качмач</i>				
РВК ГР.	ЗИНОВЬЕВА	<i>Зинovieva</i>				
СЛ. МИН.	ОРАБРА	<i>Орабра</i>				
ПРОВЕР.	АДРИМОНТОВА	<i>Адримонтова</i>				

ОБОЗНАЧЕНИЕ	Ø, мм и класс стали	Длина, мм	Масса, кг	ПРИМЕЧАНИЕ
1.865.1-4/80.02-00002	4 ВРІ	120	0,01	ТУ14-4-659-75
-01	4 ВРІ	130	0,01	
-02	4 ВРІ	200	0,02	
-03	4 ВРІ	235	0,02	
-04	4 ВРІ	250	0,02	
-05	4 ВРІ	440	0,04	
-06	4 ВРІ	500	0,05	
-07	4 ВРІ	1350	0,1	
-08	4 ВРІ	1520	0,1	
-09	4 ВРІ	2100	0,2	
-10	4 ВРІ	2930	0,3	
-11	4 ВРІ	3450	0,3	
-12	4 ВРІ	5930	0,5	
-13	10 А III	65	0,04	
-14	10 А III	100	0,06	
-15	10 А III	150	0,1	
-16	10 А III	200	0,1	
-17	10 А III	3450	2,1	
-18	12 А III	20	0,1	
-19	12 А III	130	0,1	
-20	12 А III	400	0,4	
-21	12 А III	500	0,4	
-22	12 А III	1510	1,3	
-23	12 А III	2880	2,6	
-24	12 А III	2930	2,6	
-25	14 А III	130	0,2	
-26	14 А III	2530	3,1	
-27	14 А III	2930	3,5	
-28	16 А III	130	0,2	
-29	16 А III	2530	4,0	
-30	16 А III	2930	4,6	

ГОСТ 51459-72*

Инв. № подл. Подпись и дата Взам. инв. №

Исполн.	Котов	Иванов	1980
Н. контр.	Зиновьева	Зиновьева	
Гл. инж. ота	Кацман	ИИ	
рук. гр.	Зиновьева	Зиновьева	
ст. инж.	Орлова	Орлова	
провер.	Адрикоботова	Адрикоботова	

1.865.1-4/80.02-00002

Сводная спецификация
арматурных стержней

Страница	Лист	Листов
Р		1
ГИПРОНИСЕЛЬХО		

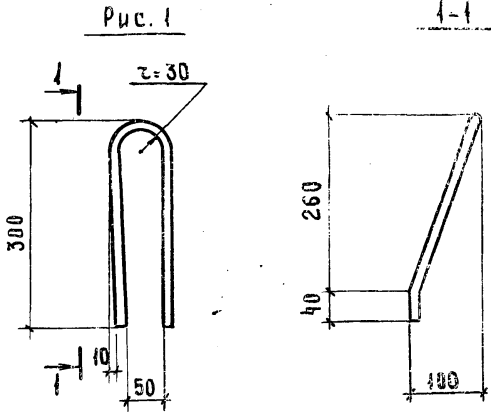
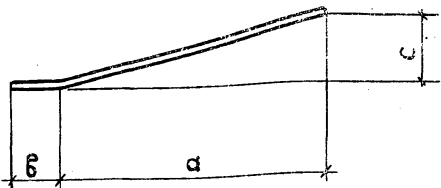


Рис. 2



ОБЪЕДИНЕНИЕ	МАРКА	РИС.	Ф, мм	РАЗМЕРЫ, мм			ДЛИНА, мм	МАССА, кг
				а	б	с		
1.865.1-4/80.02-00003	СТ 1	1	12А I	—	—	—	580	0.6
-01	СТ 2	2	10А III	450	40	100	500	0.3
-02	СТ 3			400	55	210	500	0.3

1.865.1-4/80.02-00003

НАЧ. ОТД. КЕТОВ			СТЕРЖЕНЬ АРМАТУРНЫЙ СТ (СТ1-СТ3)	СТАДИЯ		МАССА	МАССА ШТАБ	
Н. КОНТР. ЗИНОВЬЕВА				Р	СМ.	РАБА.	—	
ГЛАВ. ОТД. КАЦМАН				ЛИСТ				ЛИСТОВ 1
РУК. ГР. ЗИНОВЬЕВА				ГИПРОИЗСЕЛЬХОЗ				
СТ. ИНЖ. ДРАВА								